

# CS-Lung参加施設紹介



## 独立行政法人国立病院機構岡山医療センター 呼吸器内科

Department of Respiratory Medicine,  
National Hospital Organization Okayama Medical Center

マッチング試験応募に関わる病院見学実施中！

さらに、オンライン面談会も開催！

詳しくはHP <https://okayama.hosp.go.jp/recruit-resident/>



## ■ 当院の概要

NHO岡山医療センターは、岡山市北部山陽自動車道岡山インターの近くに位置し、岡山市のみならず津山・真庭市などの県北部、赤磐市・備前市などの県東部の医療圏をカバーする609床の中核病院です。38診療科で構成されており、あらゆる疾患に対応可能となっています。

初期研修医の定員は15名/年で、各科をローテーションしながら研鑽を積んでいます。外科専門研修(専攻医)プログラムを自前で持っているのは、県内では岡大病院と当院のみで、小児科系スタッフも充実しており、小児科志望の医師も多く研修しています。各科の垣根が低いため良好な連携を構築しており、相談しやすい環境での診療が可能となっています。

内科系診療科は、消化器内科、循環器内科、呼吸器内科、血液内科、腎臓内科、糖尿病代謝内科、リウマチ科、脳神経内科、総合診療科に分かれており、高度な医療を提供できるような体制を整えています。内科専門研修と連動し指導体制も充実しているため、多くの内科志望者が初期から研修を行っています。



# ■ データで見る国立病院機構岡山医療センター

## 「規模」は「力」

38診療科…あらゆる疾患が院内で完結!

ex. 外科系: 心臓血管外科, 呼吸器外科, 腎移植外科, …

ex. 小児科系医師: 小児科14人, 新生児科9人, 小児外科6人

## 充実の「内科」

- ✓ 病床数(病院全体) 609床
- ✓ 内科病床数 257床
- ✓ 内科延べ入院患者数 6215人
- ✓ 内科各科の専門医充足率 100%
- ✓ 内科指導医数 40人
- ✓ 内科専攻医数 27人
- ✓ 研修医の内科系学会発表数 20件



## ■ 当院の初期研修体制Q&A

### Q. 研修医1人あたり何人くらい指導医の先生がいますか？

A. 初期研修医1人当たり6.3人の医師がいますが、直接指導に当たるレジデント・専攻医は2.4人となります。また、初期研修医のお世話をする「医師育成キャリア支援室」のメンバー8人がメンターとして指導を行います。

### Q. 初期研修医が病棟でどのくらい責任をもち、どのようなことを行うのですか？

A. 「初期研修医が単独で行ってはいけない医療行為の基準」を設けており、それ以外の医療行為は指導医の監督下においてかなりの自由度で責任ある仕事をしています。手技も含めて、やる気があり、指導医が許可すれば、どこまでもやらせてもらえるのが特長です。

### Q. 指導医の先生方からのフィードバックはいつどのような形で行われるのですか？

A. 各診療科での研修中に指導医から都度指導を受けます。評価によるフィードバックに関しては、EPOCによるものと、当院独自の評価表によるものがあります。病院独自評価は年3回行われ、各診療科の指導医が研修結果について話し合い、その結果が直接研修医にフィードバックされます。また、メンター制度も導入しており、「医師育成キャリア支援室」のメンバー8人がメンターとして、研修医の意見を聞いたり、相談相手になったりしています。

## ■ 呼吸器内科の概要 (2023年度)

- 常勤医師6名, レジデント4名, 呼吸器内科専攻医3名の計13名による診療体制.
- 呼吸器領域全般の多岐にわたる症例が県内外より集まる. 常時40~50人前後の入院患者, 年間約1000人強の新規入院患者数となっている.
- 呼吸器系専門病棟を中心として, 呼吸器内科と呼吸器外科がシームレスで円滑なチーム医療を行っている.
- 24時間オンコール体制を組んでおり, 呼吸器インターベンションを含む高度な最先端の医療を提供している.

## ■ 専門医等取得状況(常勤医)

全員が呼吸器学会専門医・指導医を取得しており指導体制が充実！

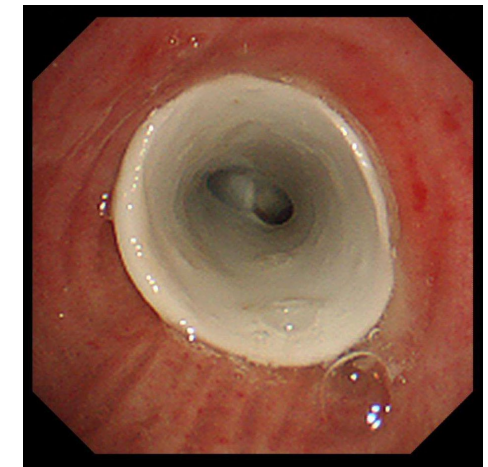
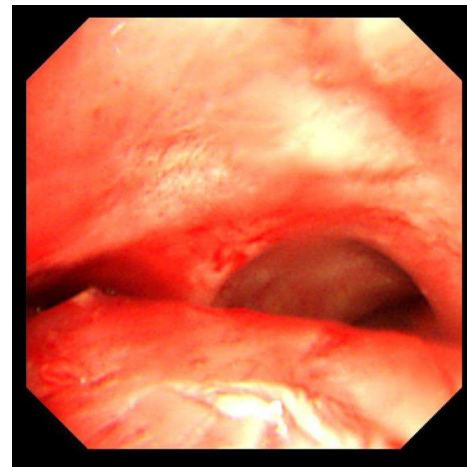
	柴山卓夫	藤原慶一	佐藤賢	佐藤晃子	工藤健一郎	渡邊洋美
役職	副院長	医長	医長	常勤医	常勤医	常勤医
呼吸器学会指導医	●	●	●	●	●	●
呼吸器学会専門医	●	●	●	●	●	●
呼吸器内視鏡学会指導医	●	●	●			
呼吸器内視鏡学会専門医	●	●	●	●	●	●
がん薬物療法指導医	●	●				
がん薬物療法専門医	●	●		●		●
がん治療認定医	●	●	●		●	
日本感染症学会ICD	●					
日本内科学会総合内科専門医	●	●	●	●	●	●
日本内科学会認定医	●	●	●	●	●	●

## ■ 呼吸器内科研修の目的と特徴

基礎的な呼吸器の所見の取り方やマネジメントを学ぶとともに、比較的ポピュラーな気管支肺炎、気管支喘息のみならず、肺癌をはじめとする各種悪性腫瘍に対する集学的治療やびまん性肺疾患に対するクライオバイオプシーを含めた診断・治療といったきわめて専門性の高い診療、さらにはEWSシリコンを用いた気管支充填術、中枢気道の閉塞性病変に対する呼吸器インターベンション等も十分に習得することが可能となっています。



硬性鏡による処置のひとコマ。  
中四国では限られた施設しか行っていません。



シリコンステント挿入により気道確保

# ■ 呼吸器内科初期研修・専門研修のポイント

当院では、様々な疾患に対するガイドラインに準じた診療をベースに、積極的に患者さんに関わるよう指導しています。特に呼吸器内科では、重症な患者さんに寄り添った診療を心がけており、そのスピリットを持つ医師の育成に力を入れています。さらに、単なる見学でなく実際に手を動かして手技を身に付けることができるようサポートしています。2年の初期研修を終える頃には自分でできるぐらいに成長していることでしょう。

- **気管支鏡検査**
  - ・挿入・抜去，気管支内腔観察など気管支鏡の基本的操作
  - ・最先端のデバイスを用いた診断法を経験  
(ガイドシース法，EBUS-TBNA，クライオバイオプシーなど)
  - ・気管支充填術(EWS)
- **胸腔ドレナージ**
  - ・気胸に対する胸腔ドレナージ（基本的に当科でまず行う）
  - ・胸水貯留に対する廃液，ドレナージチューブの挿入
- **人工呼吸管理**
  - ・気管内挿管
  - ・侵襲的人工呼吸管理非侵襲的人工呼吸管理における設定・調節
- **中心静脈カテーテル，ピックカテーテル挿入**
- **気道閉塞に対する硬性気管支鏡，シリコンステント挿入**



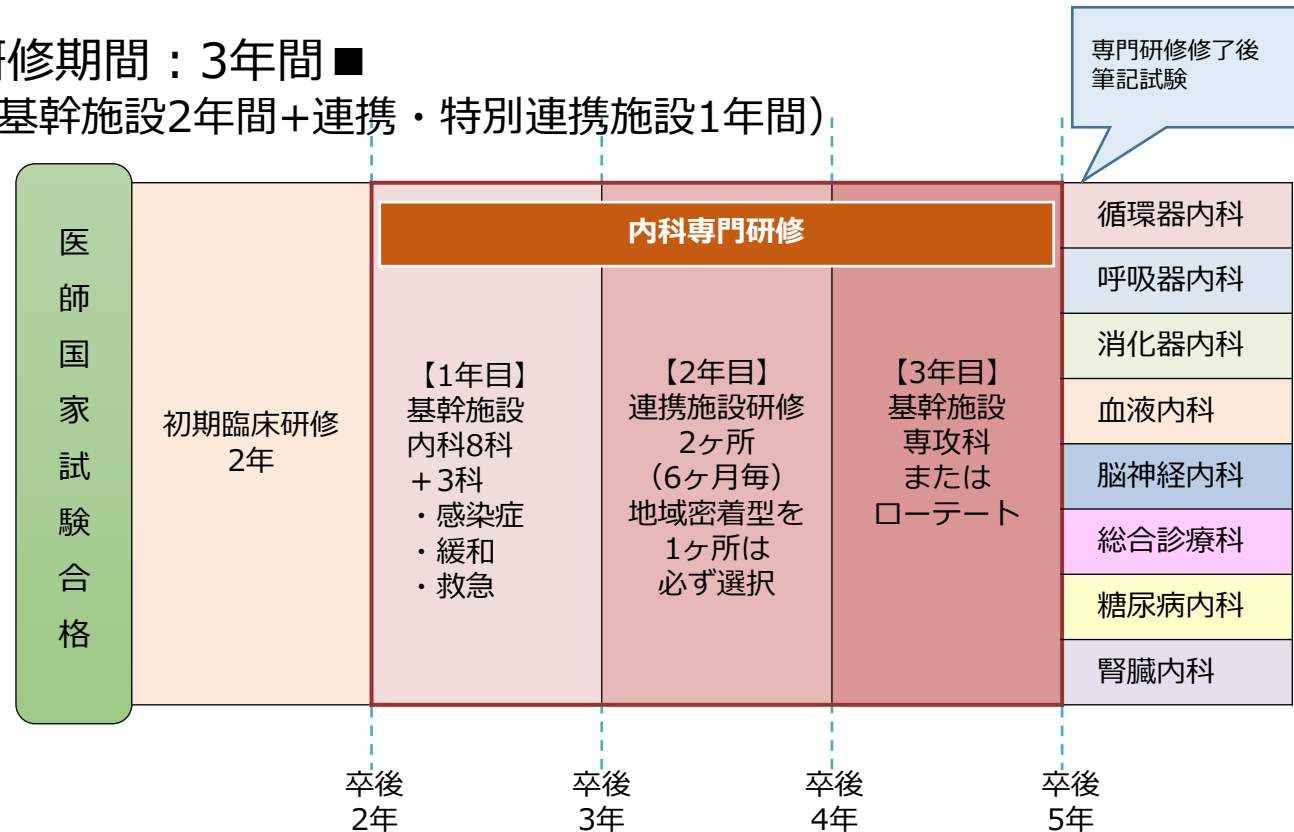
# ■ 当院の内科専攻医プログラムについて

岡山県南東部医療圏の中心的な急性期病院である独立行政法人国立病院機構岡山医療センターを基幹施設として、岡山県南東部医療圏・近隣医療圏にある連携施設・特別連携施設とで内科専門研修を経て岡山県の医療事情を理解し、地域の実情に合わせた実践的な医療も行えるように訓練され、基本的臨床能力取得後は必要に応じた可塑性のある内科専門医として岡山県全域及び近県を支える内科専門医の育成を行います。

(詳細はHPで <https://okayama.hosp.go.jp/recruit-resident/guidelines/index.html>)

## ■ 研修期間：3年間 ■ (基幹施設2年間+連携・特別連携施設1年間)

- 基幹施設：独立行政法人国立病院機構岡山医療センター
- 定員10名



# ■ 専攻医2年目の研修先・連携施設

…地域貢献対象施設

※…相互連携

連携施設A	岡山大学病院※	津山中央病院※	神戸赤十字病院※
	岡山赤十字病院※	中国中央病院 (2024年度より相互連携予定)	高松病院
	岡山労災病院※	岩国医療センター※	
	倉敷中央病院※	広島市民病院 (2023年度より相互連携)	
連携施設B	倉敷市立市民病院	金田病院	府中市民病院
	倉敷成人病センター	高梁中央病院	十全総合病院
	赤磐医師会病院	尾道市立市民病院	
特別連携施設	矢掛町国民健康保険病院	落合病院	成羽病院

# ■ 当院の内科専攻医/呼吸器専門研修プログラムの特徴

- 内科各分野が専門性を持って診療しており症例が極めて豊富
- J-OSLER症例登録・病歴要約作成の指導が充実  
症例の対応診療科の指導医が添削し完成度の高い病歴作成が可能
- 呼吸器専門医・指導医が多く、学会発表・論文作成もしっかり指導  
当院で呼吸器専門医取得まで可能



学会発表で優秀演題賞を受賞

	全内科専攻医数	内科専攻医 (呼吸器内科専攻)	総合内科専門医取得 (呼吸器内科専攻)	呼吸器専門医取得
2018年度	9	4	4	2
2019年度	6	0	-	-
2020年度	7	4	4	-
2021年度	9	1	-	-
2022年度	9	2	-	-
2023年度	9	2	-	-

内科専攻医プログラム開始から最短で呼吸器専門医取得

# ■ 研修の実際：呼吸器内科1週間のスケジュール

	月	火	水	木	金
8:30	症例カンファレンス	病棟業務	症例カンファレンス	病棟業務	症例カンファレンス
9:00	病棟業務		病棟業務		病棟業務
13:00	気管支鏡検査		気管支鏡検査		気管支鏡検査
15:00	病棟業務		病棟業務		病棟業務
17:00	薬剤説明会				
17:30	呼吸器3科合同 カンファレンス		CPC/内科カンファレンス		
18:00					
18:30					
19:00					



# *NHO Okayama Medical Center*

## *Department of Respiratory Medicine*

- とにかく仲の良い，院内でも団結力の強い科です．
- みなさんが良い研修ができますように，スタッフみんなが全力でサポートします．

