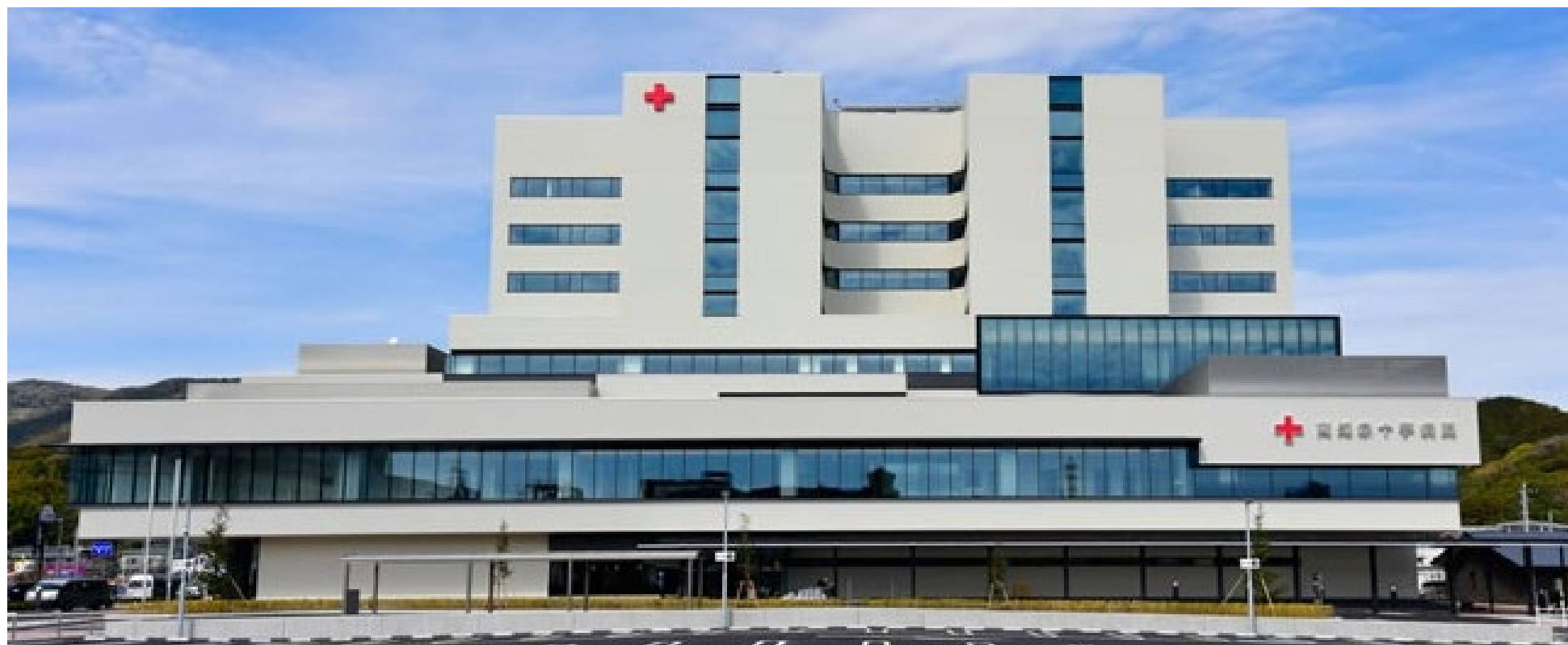


CS-Lung 参加施設紹介

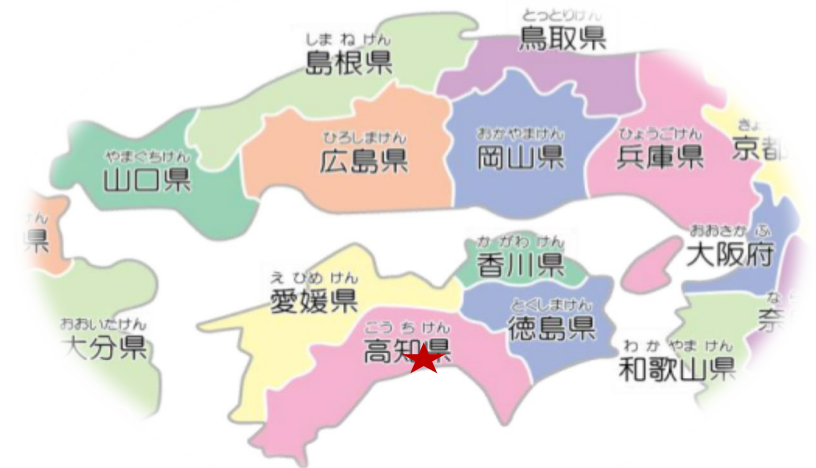
高知赤十字病院 呼吸器内科



1. 病院と診療科の紹介
2. 初期臨床研修
3. 内科専門研修
4. 呼吸器専門研修

病院と診療科の紹介

- 高知赤十字病院（病床数：402床）は高知県中央医療圏の中心的な急性期病院であるとともに、地域の病診・病病連携の中核病院です。また、地域に根ざす第一線の病院でもあります。
- 救命救急センターと健診部を併設しています。
- 日本赤十字社の病院として災害救護活動を行っており、災害対策等の訓練も行っています。
- 初期臨床研修プログラム、内科専門研修プログラムを実施しています。
- 内科系は呼吸器内科のほか、
一般内科（血液内科、（脳神経内科）
腎臓・糖尿病内科（リウマチ内科）
消化器内科、循環器内科の計5科があります。



初期臨床研修

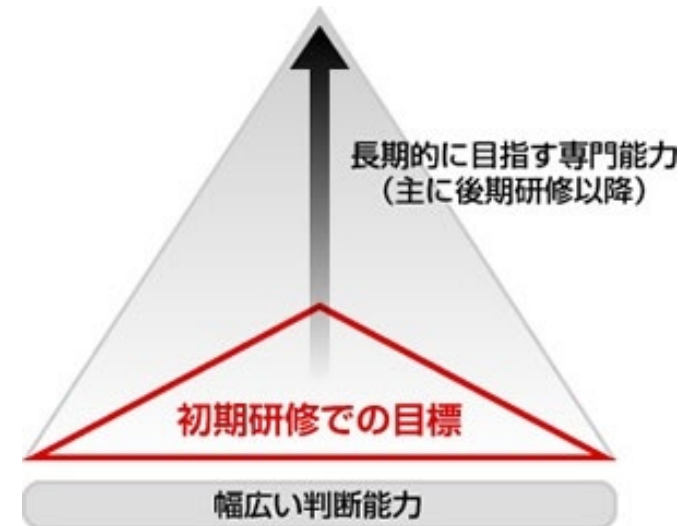
- どの診療科をローテートしていても各専科の立場から救急医療およびICUなどでの集学的治療に携われます。
- 救命救急センターのローテート研修および日当直業務を通じて、救急部担当医と各科専門医とともにCommon diseaseから重症例まで幅広い症例を経験できます。
- 研修期間中は、感染対策、予防医療、虐待への対応、社会復帰支援、緩和ケア、アドバンス・ケア・プランニング、臨床病理検討会（CPC）等、基本的な診療において必要な分野・領域等に関する研修などを実施しています。
- 研修医勉強会、死亡症例検討会、救急医療症例検討会、トリアージ研修、院内災害対策訓練、高知県支部災害医療救護訓練などに参加します。
- 学会発表、論文投稿なども積極的に指導しています。

呼吸器内科の初期臨床研修

- 呼吸器疾患について広く全般的に理解し、的確な検査、診断、治療及び手技ができるようになるため、必要な知識や技術を習得することを目標としています。
- **指導医とともに**呼吸器内科外来・救急外来・病棟での診療、気管支鏡検査、胸腔穿刺・胸腔ドレナージなどの手技、健診の胸部画像読影などを行います。

【標準的週間スケジュール】

	月曜日	火曜日	水曜日	木曜日	金曜日
午前	病棟回診 (外来見学または救急外来)	病棟回診 (外来見学または救急外来)	病棟回診 (外来見学または救急外来)	病棟回診 (外来見学または救急外来)	病棟回診 (外来見学または救急外来)
午後	病棟回診 症例検討	気管支鏡 検査	病棟回診	病棟回診	総回診 症例検討会



内科専門研修

- 当院は救命救急センターおよび健診部を併設しており、急性期医療だけでなく、予防医学から人生の最終段階における医療など高知県で暮らす人々の生活を支え、健康を維持し生命を守る幅広い視野とスキルをもった内科専門医となるための研修が可能です。
- 呼吸器内科に所属しますが、一般内科外来や救命救急センターにおいて呼吸器疾患以外の症例を経験することができます。
- 内科全科をローテーションすることもできます。
一般内科（血液内科、（脳神経内科）
腎臓・糖尿病内科（リウマチ内科）、消化器内科、循環器内科

★連携施設(6施設)
☆特別連携施設(5施設)



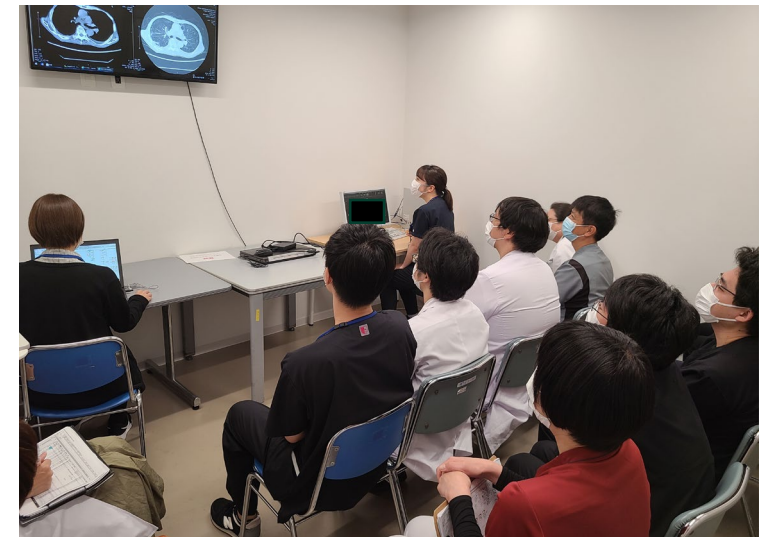
呼吸器専門研修

- 当院は**徳島大学病院**呼吸器専門研修プログラムの連携施設です。
- 研修期間中、少なくとも1年は基幹施設の徳島大学病院で研修を行います。
- 研修施設や研修時期は希望を考慮し、相談して決めます。
- 高知県の地域枠の研修にも対応できます。
- 大学院進学も選択肢の1つです。

1.基幹施設	国立大学法人徳島大学病院
2.連携施設	学校法人聖路加国際大学聖路加国際病院
2.連携施設	日本赤十字社医療センター
2.連携施設	地方独立行政法人神奈川県立病院機構神奈川県立循環器呼吸器病センター
2.連携施設	独立行政法人国立病院機構近畿中央呼吸器センター
2.連携施設	公益財団法人大原記念倉敷中央医療機構倉敷中央病院
2.連携施設	徳島県立中央病院
2.連携施設	高松市立みんなの病院
2.連携施設	日本赤十字社松山赤十字病院
2.連携施設	公立学校共済組合四国中央病院
2.連携施設	日本赤十字社高松赤十字病院
2.連携施設	日本赤十字社高知赤十字病院
2.連携施設	独立行政法人国立病院機構高知病院
2.連携施設	独立行政法人国立病院機構大阪医療センター
2.連携施設	地方独立行政法人徳島県鳴門病院
2.連携施設	独立行政法人国立病院機構東徳島医療センター
3.関連施設	徳島市民病院
3.関連施設	三好市国民健康保険市立三野病院
3.関連施設	徳島県立海部病院
3.関連施設	徳島県立三好病院
3.関連施設	高知県厚生農業協同組合連合会JA高知病院
3.関連施設	四万十市国民健康保険四万十市立市民病院
3.関連施設	つるぎ町立半田病院
3.関連施設	土佐市立土佐市民病院

呼吸器内科の内科専門研修・呼吸器専門研修

- 呼吸器感染症、間質性肺炎、肺癌など、様々な呼吸器疾患を経験することができます。
- 上級医の指導下で主治医として診療を行います。
- 診療時にすぐに相談できる体制をとるとともに、月曜日夕方に新患カンファレンス、金曜日午後に呼吸器病棟の多職種カンファレンスを行っています。
- 呼吸器専門外来または一般内科外来を担当します。
- 気管支鏡検査、胸腔穿刺、胸腔ドレナージなどの手技が1人で実施できるよう指導します。
- 学会発表や症例報告などを1年に1回以上担当します。
- 臨床試験にも積極的に参加しています。



週間スケジュールなど

週間スケジュール	月	火	水	木	金
午前	呼吸器内科外来（担当曜日に） 健診の画像読影（担当曜日に）				
午後		気管支鏡検査			多職種カンファレンス 病棟回診
救急当番	（担当医当番制）				
カンファレンスなど	16:45 新患カンファレンス	第1,3週 8:00 医師定例会			第2,4週 8:00 呼吸器合同カンファレンス
	18:00 内科カンファレンス	第4週 7:45 がん症例検討会			

- 呼吸器内科医師は3～4人（指導医1人、専門医1人、専攻医1～2人）が常勤しており、上記のスケジュールをそれぞれ担当します。
- 基本的に主治医制ですが、休日等は当番制をとっています。
- 日当直は月に2, 3回です。

高知赤十字病院における呼吸器内科専門研修プログラム

	内科 専門研修	研修 タイプ	(3年目)	(4年目)	(5年目)	(6年目)	(7年目)	(8年目)	(9年目～)
1	高知赤十字 病院	標準	高知赤十字病院 1～2年間 高知赤十字病院の連携施設 1～2年間			呼吸器専門研修を行う施設と研修時期については相談して決めるが、 少なくとも1年間は徳島大学病院での研修 が必要となる。 *2			徳島大学病院 の関連病院 *1、2
2	高知赤十字 病院	連動研修	高知赤十字病院 2年間 徳島大学病院 1年間						
3	徳島大学	標準 連動研修	徳島大学病院 1～2年間 高知日赤十字病院を含む連携施設 1～2年間			*2			大学院進学も 選択肢の1つ
4	その他の 病院	標準	内科専門研修プログラムの施設			徳島大学病院 1～2年間 高知赤十字病院を含む連携施設 1～2年間 *2			

*1 高知県内の徳島大学関連病院：高知赤十字病院、国立高知病院、JA高知病院
土佐市民病院、四万十市立市民病院、高知医療センター

*2 高知県地域枠対応
特別指定県内医療機関：高知赤十字病院、国立高知病院、JA高知病院
高知市・南国市以外：土佐市民病院、四万十市立市民病院

研修スケジュール例 (個人の希望に応じて調整します)

(サブスペシャリティ連動研修の場合)

研修年数	1	2	3	4	5	6	7
	初期臨床研修		内科専門研修 (高知赤十字病院)				
				呼吸器専門研修 (徳島大学病院)			
研修施設	高知赤十字病院		徳島大学	高知赤十字病院		徳島大学	

▲ 内科専門医試験 ▲ 呼吸器専門医試験

<高知県地域枠の場合>

研修年数	1	2	3	4	5	6	7	8	9	10
	初期臨床研修		内科専門研修 (高知赤十字病院)							
				呼吸器専門研修 (徳島大学病院)						
研修施設	高知赤十字病院			徳島大学	高知赤十字病院		土佐市民病院 (地域枠償還対応)			

▲ 内科専門医試験 ▲ 呼吸器専門医試験

* 初期臨床研修や内科専門研修の研修施設にかかわらず、徳島大学病院の呼吸器専門研修プログラムの呼吸器専門研修を受け入れています。

急性期から終末期まで、様々な患者さんに適切な診療ができる医師をめざして、一緒にがんばりましょう。

高知赤十字病院での研修に興味を持たれたらいつでもご連絡ください。

お問い合わせ：

総務・人事課 医師専門研修担当

e-mail: kenshu@kochi-med.jrc.or.jp

電話：088-822-1201

FAX：088-822-1056

当院ホームページ <https://kochi-med.jrc.or.jp/>